

myPLUG EPL-8500 Komplett-Set

Schritt-für-Schritt-Anleitung

Lesen Sie diese Schritt-für-Schritt-Anleitung sorgfältig durch und beachten Sie die Anweisungen, die Ihnen zeigen, wie das **myPLUG EPL-8500 Komplett-Set** richtig installiert wird und was falsch gemacht werden kann. Wenn Sie den Inhalt des **myPLUG EPL-8500 Komplett-Sets** auf Vollständigkeit prüfen, überzeugen Sie sich auch davon, dass die Bestandteile und Komponenten keine sichtbaren Schäden aufweisen. Andernfalls wenden Sie sich bitte an Ihren Händler.

Installation:

Mit myPLUG Powerline-Adapttern ist die Heim-Vernetzung kinderleicht.

Netzwerk-Verbindungen werden über die bestehende Stromverkabelung geführt und ermöglichen die Datenübertragung in Stromkreisen gleicher Phase auf eine Entfernung von bis zu 200m Leitungslänge.

Schritt 1:

Verbinden Sie einen der beiden myPLUG Powerline-Adapter mittels eines beiliegenden Netzwerk-Kabels mit der Netzwerkkarte Ihres PCs.

Schritt 2:

Stecken Sie nun den myPLUG Powerline-Adapter in eine freie Steckdose ein. Vermeiden Sie, wenn möglich, Mehrfachsteckdosen. **Hinweis:** Die Datenübertragung wird durch Blitzschutz- und USV-Anlagen beeinträchtigt.

Schritt 3:

Verbinden Sie nun den anderen myPLUG Powerline-Adapter mittels eines beiliegenden Netzwerk-Kabels mit dem anderen zu vernetzenden Gerät (z.B. Breitband-Modem, DSL-Router).

Schritt 4:

Stecken Sie auch diesen myPLUG Powerline-Adapter in eine freie Steckdose ein.

Problemlösung:

Falls Probleme mit der Datenübertragung auftreten, überprüfen Sie bitte zunächst die Leuchtanzeige an den myPLUG Powerline-Adapttern.

PWR (Netzspannung):

leuchtet: Netzspannung liegt an
leuchtet nicht: bitte überprüfen Sie, ob der myPLUG Powerline-Adapter richtig in einer Steckdose eingesteckt ist. Wenn Sie den myPLUG Powerline-Adapter an einer Mehrfach-Steckerleiste mit Schalter betreiben, stellen Sie sicher, dass diese eingeschaltet ist.

ETH-LINK (Netzwerk-Verbindung):

leuchtet: Verbindung zwischen Netzwerkbuchse eines Geräts und myPLUG Powerline-Adapter besteht
blinkt: Daten werden zwischen Gerät und myPLUG Powerline-Adapter übertragen
leuchtet nicht: bitte überprüfen Sie, ob das Netzwerkkabel einerseits im myPLUG Powerline-Adapter, andererseits in der Netzwerkbuchse des zu vernetzenden Geräts eingesteckt ist und die Stecker eingerastet sind. Stellen Sie sicher, dass das Gerät eingeschaltet und die Netzwerkkarte nicht deaktiviert ist.

PL-ACT (Powerline-Netzwerk):

leuchtet: Das Gerät hat zu mindestens einem weiteren myPLUG Powerline-Adapter eine Verbindung hergestellt
blinkt: Daten werden zwischen myPLUG Powerline-Adapttern übertragen
leuchtet nicht: Das Gerät findet keinen weiteren myPLUG Powerline-Adapter.
- Bitte probieren Sie, falls vorhanden, eine andere Steckdose. Möglicherweise ist diese an eine andere Phase angeschlossen.
- Stecken Sie zum Test beide Geräte in die selbe Mehrfach-Steckerleiste, um zu prüfen, ob grundsätzlich eine Verbindung zustande kommt oder ein Gerät defekt ist.
- Lassen Sie durch einen Fachmann prüfen, ob die beiden myPLUG Powerline-Adapter an Steckdosen gleicher Phase angeschlossen sind.

Software-Installation:

Hinweis: Zum Betrieb der myPLUG Powerline-Adapter ist die Software-Installation nicht unbedingt nötig. Nur, wenn Sie ein eigenes Verschlüsselungs-Passwort vergeben möchten, benötigen Sie die Software.

Schritt 1:

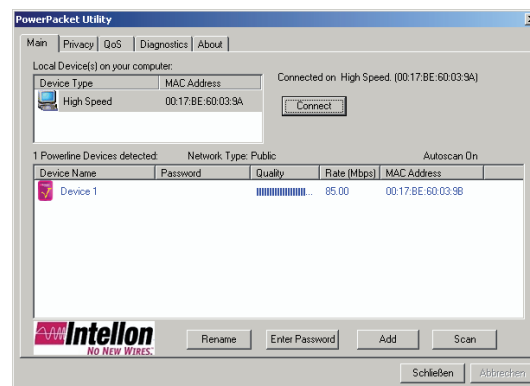
Bitte prüfen Sie zunächst die Systemvoraussetzungen Ihres PCs. Sie benötigen auf Ihrem PC ein Windows-Betriebssystem (Windows 98SE, Me, 2000, XP, Vista). Der Rechner sollte mit keiner geringeren Taktfrequenz als 450MHz arbeiten, über ein CD-ROM-Laufwerk und mindestens 128 MB freien Festplatten- und Arbeitsspeicher verfügen und muss direkt mit einem myPLUG Powerline-Adapter verbunden sein.

Schritt 2:

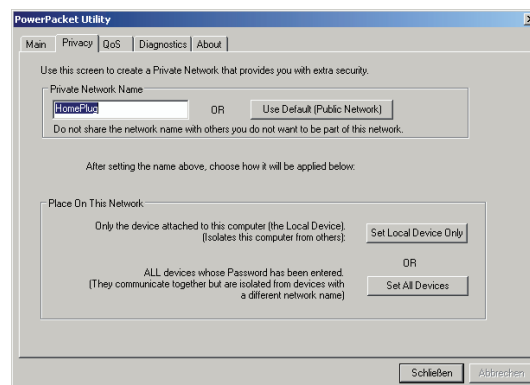
Legen Sie nun die CD in das Laufwerk ein und wechseln über den Windows-Explorer zum CD-Laufwerk. Klicken Sie dann mit der Maus doppelt auf das Symbol "setup.exe". Folgen Sie nun den Anweisungen auf dem Bildschirm.

Schritt 3:

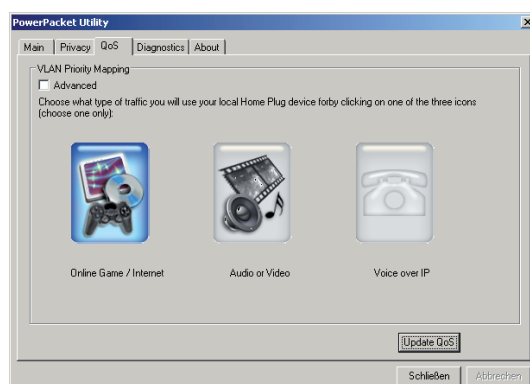
Klicken Sie nun auf das Symbol "PowerPacket Utility" auf Ihrem Desktop.



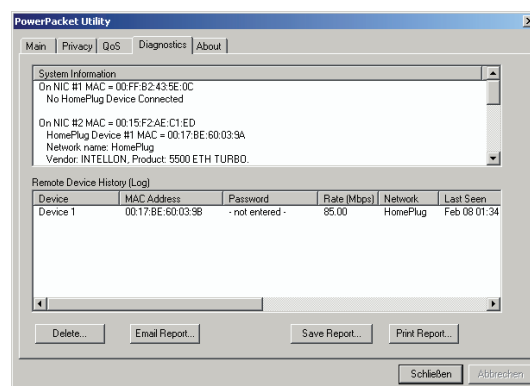
Das Hauptfenster **"Main"** zeigt die direkt und die über Powerline angeschlossenen Geräte an. Im oberen Teil steht das direkt angeschlossene Gerät, im unteren Teil werden die entfernten Geräte mit Daten zur Verbindungsqualität und Datenrate angezeigt. Sie können durch Auswählen eines entfernten Gerätes und Drücken auf "Rename" zur besseren Übersichtlichkeit einen Gerätenamen vergeben.



Zur Erhöhung der Sicherheit können Sie unter dem Punkt **"Privacy"** dem Netzwerk einen eigenen Namen geben. Dieser Name ist wie ein Passwort zu verstehen, mit dem die Daten verschlüsselt werden. Geben Sie hierzu das neue Passwort in das Feld ein und klicken Sie auf "Set All Devices", um es auf alle angeschlossenen Geräte zu verteilen. Das neue Passwort kann nur auf den Geräten gesetzt werden, die im Hauptfenster angezeigt werden.



Quality of Service (**QoS**) gestattet Ihnen, gewisse Anwendungen in Ihrem Netzwerk mit unterschiedlichen Prioritäten zu versehen. Im Auslieferungszustand ist Ihr Powerline-Adapter auf Online Spiele und Internet optimiert. Sie können aber auch auf die Optimierung von Audio/Video Verbindungen oder Voice over IP umstellen.



Im Punkt **"Diagnostics"** werden Details über Ihr System und angeschlossene Powerline-Adpater angezeigt.

Dieser Punkt ist als Hilfe bei der Fehlersuche gedacht.

Sicherheits-Hinweise

Zu Ihrer Sicherheit wird empfohlen, die nachfolgenden Warnungen und Anleitungen sorgfältig zu beachten:

- Öffnen Sie die HomePlug AV Adapter nicht. Das Öffnen oder Entfernen der Gehäuseabdeckung kann Sie hohen, lebensgefährlichen Spannungen und anderen Risiken aussetzen. Reparatur- und Wartungsarbeiten dürfen nur von qualifiziertem Fachpersonal durchgeführt werden. Setzen Sie sich ggf. mit Ihrem Lieferanten in Verbindung.
- Verwenden Sie das/die Gerät(e) nicht während eines Gewitters. Es besteht die Gefahr des Austritts von Überspannungen, ausgelöst durch einen Blitzeinschlag.
- Setzen Sie die Komponenten nicht übermäßigem Staub oder Feuchtigkeit aus. Halten Sie Flüssigkeiten fern.
- Verwenden Sie dieses Produkt nicht in unmittelbarer Nähe von Wasser und/oder brennbaren Flüssigkeiten.
- Stellen Sie sicher, dass die Kabel mit den richtigen Anschlüssen verbunden sind.
- Stellen Sie sicher, dass die Belüftungsschlitze zur Luftzirkulation jederzeit frei bleiben.